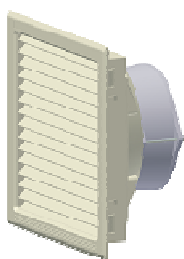
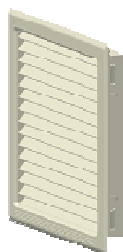


FF

Conjunto
Veneziana / Ventilador



PG

Veneziana com filtro

Conjunto utilizado para remoção da energia dissipada por componentes elétricos e eletrônicos em painéis e gabinetes por meio da renovação forçada do ar interno

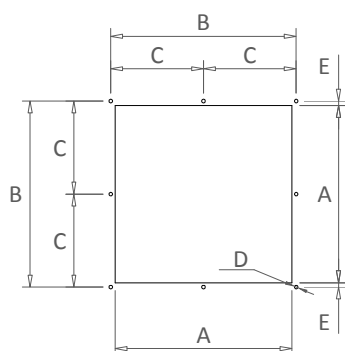
- Capacidade de dissipação de 15,5 a 52 W/K
- Instalação rápida e fixação por parafuso
- Montagem nas versões insuflamento ou exaustão
- Conector para Interligação elétrica
- Grau de proteção IP54
- Veneziana fabricada em ABS UL90-A0

Característica técnica

Modelo	PG15	FF15	PG20	FF20	PG25	FF25	
Dados Técnicos							
Capacidade de dissipação*		15,5 - 19		23,5 - 26		45,5 - 52	W/K
Vazão*		55 - 65		82 - 90		160 - 182	m³/h
Potência		24		24		58	W
Nível de ruído		46		46		57	dB(A)
Temperatura operação	0 a 60						°C
Grau de proteção	IP54						
Filtro	G3						
Material fabricação	Termoplástico ABS UL94-V0						
Cor	RAL7032						
Peso	0,15	0,75	0,25	0,85	0,47	1,2	kg
Dimensões							
Dimensões (□ x P)	□150x34	□150x75	□204x34	□204x75	□255x40	□255x135	mm
Recorte fixação x espessura	□ 125 x 1,5		□ 177 x 1,5		□ 223 x 1,5		mm
	□ 126 x 2,0		□ 178 x 2,0		□ 224 x 2,0		
	□ 127 x 3,0		□ 179 x 3,0		□ 225 x 3,0		
Dados Elétricos							
Alimentação elétrica	-	110/50-60 220/50-60	-	110/50-60 220/50-60	-	110/50-60 220/50-60	V/Hz
Corrente nominal	-	0,24 0,12	-	0,24 0,12	-	0,4 0,21	A

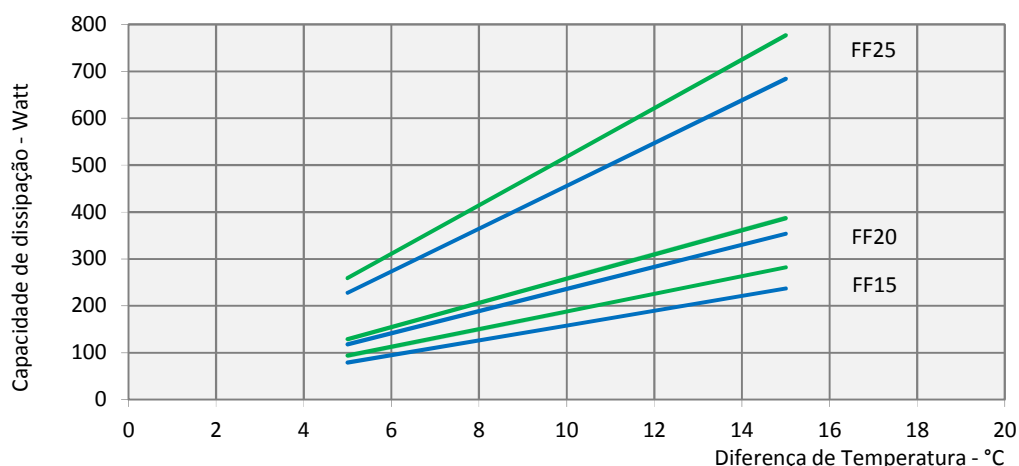
* Capacidade e vazão do conjunto de ventilação FF utilizando uma ou duas venezianas PG

Fixação



	Modelo			
	PG - FF15	PG - FF20	PG - FF25	
A	125 a 127	177 a 179	223 a 225	mm
B	132,5	183	234	mm
C	-	-	117	mm
D	4,5	4,5	4,5	mm
E	3,75	3	5,5	mm

Veneziana Plástica



Veneziana PG

	PG15	PG20	PG25
Modelo	PG15.10	PG20.10	PG25.10
Código	A0104A0101.00	A0104A0201.00	A0104A0301.00

Conjunto de Ventilação FF Montagem Insuflamento

		FF15	FF20	FF25
Modelo	110V/50-60Hz	FF15.10.110	FF20.10.110	FF25.10.110
Código		A0104B0101.00	A0104B0201.00	A0104B0301.00
Modelo	220V/50-60Hz	FF15.10.120	FF20.10.120	FF25.10.120
Código		A0104B0103.00	A0104B0203.00	A0104B0303.00

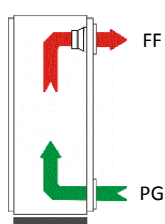
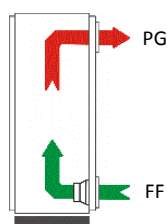
Conjunto de Ventilação FF Montagem Exaustão

		FF15	FF20	FF25
Modelo	110V/50-60Hz	FF15.10.115	FF20.10.115	FF25.10.115
Código		A0104B0102.00	A0104B0202.00	A0104B0302.00
Modelo	220V/50-60Hz	FF15.10.125	FF20.10.125	FF25.10.125
Código		A0104B0104.00	A0104B0204.00	A0104B0304.00

- Filtro F4
- Alimentação elétrica 24 ou 48Vdc
- Cor RAL7035

Insuflamento

Exaustão



1. Recortar
2. Posicionar base
3. Fixar com parafusos
4. Posicionar veneziana

