

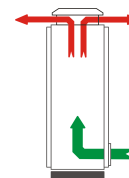
# MVA - IP 23

Modulo Ventilação Teto



Conjunto utilizado para remoção da energia dissipada por componentes elétricos e eletrônicos no interior de painéis e gabinetes elétricos por meio da renovação forçada de ar

- Vazão de 480 a 1255 m<sup>3</sup>/h
- Plug IEC 320 C13 para alimentação elétrica
- Fabricado em aço carbono e pintura eletrostática na cor RAL 7032
- Um tamanho dimensional

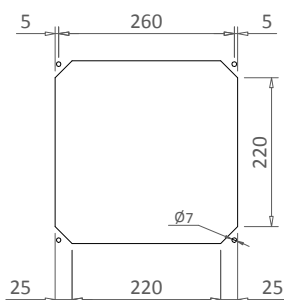


Modelo	MV A.10	MV A.20	MV A.30	MV A.40	
Dados Técnicos					
Vazão	480	780	855	1255	m <sup>3</sup> /h
Capacidade de dissipação	140	225	245	360	W/K
Potência	80	140	190	260	W
Nível de ruído	70	72	72	75	dB(A)
Temperatura operação	0 a 60				°C
Grau de proteção	IP23				
Material fabricação	Aço carbono				
Pintura	Eletrostática poliéster				
Cor	RAL7032				
Perda de pressão admissível	25	25	25	25	Pa
Peso	5,4	6,1	6,4	7,5	kg
Dimensões					
Largura x Altura x Profundidade	398 x 126 x 398				mm
Dados Elétricos					
Alimentação elétrica	110/50-60				V/Hz
Corrente nominal	0,8	1,2	1,6	n/d	A
Alimentação elétrica	220/50-60				V/Hz
Corrente nominal	0,4	0,6	0,8	1,2	A

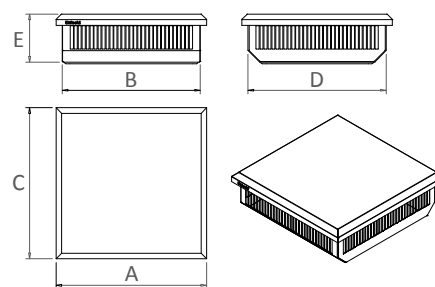
		MV A.10	MV A.20	MV A.30	MV A.40
Modelo	110V/50-60Hz	MV A.10.10.115	MV A.20.10.115	MV A.30.10.115	n/d
Código		A0106A0101.00	A0106A0103.00	A0106A0105.00	n/d
Modelo	220V/50-60Hz	MV A.10.10.125	MV A.20.10.125	MV A.30.10.125	MV A.40.10.125
Código		A0106A0102.00	A0106A0104.00	A0106A0106.00	A0106A0107.00

## Opcional

- Flange fechamento para de fluxo de ar
- Cor RAL7035
- Alimentação elétrica 24 ou 48Vdc
- Vazão de ar variável



Modelo		
	MVA - S	
A	389	mm
B	365	mm
C	398	mm
D	365	mm
E	126	mm



Ventilação teto - MVA IP23

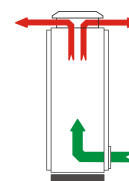
# MVA - IP 23

Modulo Ventilação Teto



Conjunto utilizado para remoção da energia dissipada por componentes elétricos e eletrônicos no interior de painéis e gabinetes elétricos por meio da renovação forçada de ar

- Vazão de 1560 a 2390 m<sup>3</sup>/h
- Plug IEC 320 C13 para alimentação elétrica
- Fabricado em aço carbono e pintura eletrostática na cor RAL 7032
- Um tamanho dimensional

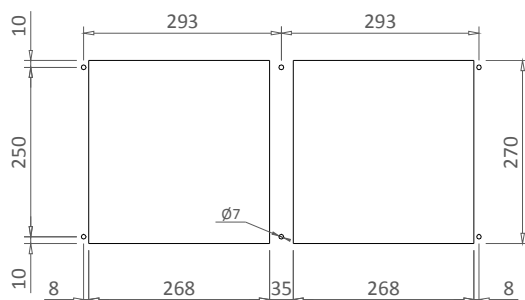


Modelo	MV A.22	MV A.32	MV A.42	
Dados Técnicos				
Vazão	1560	1710	2390	m <sup>3</sup> /h
Capacidade de dissipação	445	490	685	W/K
Potência	280	380	520	W
Nível de ruído	75	75	78	dB(A)
Temperatura operação	0 a 60			°C
Grau de proteção	IP23			
Material fabricação	Aço carbono			
Pintura	Eletrostática poliéster			
Cor	RAL7032			
Perda de pressão admissível	25	25	25	Pa
Peso	10,9	11,5	13,4	kg
Dimensões				
Largura x Altura x Profundidade	663 x 126 x 398			mm
Dados Elétricos				
Alimentação elétrica	110/50-60			V/Hz
Corrente nominal	2,4	3,2	n/d	A
Alimentação elétrica	220/50-60			V/Hz
Corrente nominal	1,2	1,6	2,3	A

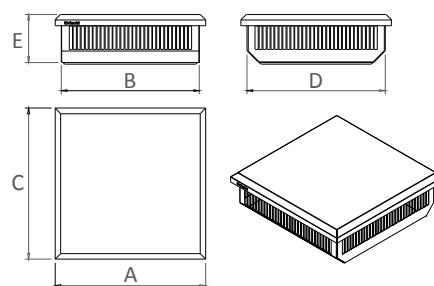
		MV A.22	MV A.32	MV A.42
Modelo	110V/50-60Hz	MV A.22.10.115	MV A.32.10.115	n/d
Código		A0106A0108.00	A0106A0110.00	n/d
Modelo	220V/50-60Hz	MV A.22.10.125	MV A.32.10.125	MV A.42.10.125
Código		A0106A0109.00	A0106A0111.00	A0106A0112.00

## Opcional

- Flange fechamento para de fluxo de ar
- Cor RAL7035
- Alimentação elétrica 24 ou 48Vdc
- Vazão de ar variável



Modelo		
	MVA - D	
A	663	mm
B	630	mm
C	398	mm
D	365	mm
E	126	mm



Ventilação teto - MVA IP23